

СЗ МТУ ВТ ФАВТ
Дата 29.03.17 № СЗПЗ-503

1

Утверждаю
Старший авиационный начальник
посадочной площадки
«Крестовский остров»


А.В. Ватутин

«11» ноября 2016г.

АЭРОНАВИГАЦИОННЫЙ ПАСПОРТ ПОСАДОЧНОЙ ПЛОЩАДКИ «Крестовский остров»

Санкт-Петербург
2016 г.

СЕРТИФИКАТ
№ _____



**ЛИСТ СОГЛАСОВАНИЯ
к АНППП «Крестовский остров»**

СОГЛАСОВАНО:

<p>Начальник Санкт-Петербургского ЗЦ ЕС ОрВД</p> <p> Д.В. Исаев</p> <p>« 15 » сентября 2016 г.</p> <p>М.П. </p>	<p>Начальник Санкт-Петербургского РЦ ЕС ОрВД</p> <p> А.М. Минаков</p> <p>« 15 » сентября 2016 г.</p> <p>М.П. </p>
<p>Начальник АДЦ Санкт-Петербургского центра ОВД</p> <p> Г.А. Волощенко</p> <p>« 27 » декабря 2016 г.</p> <p>М.П. </p>	<p>Начальник АКДП Санкт-Петербургского центра ОВД</p> <p> М.И. Хисамиев</p> <p>« 27 » декабря 2016 г.</p> <p>М.П. </p>



2
СОДЕРЖАНИЕ

Лист согласования.	0-1
Регистрация поправок аэронавигационного паспорта посадочной площадки.	0-2
Лист поправки	0-3
Контрольный лист	0-4
1. Географические и административные данные посадочной площадки.	1-1
2. Время работы служб и средств по обслуживанию на посадочной площадке.	1-2
3. Данные по перронам.	1-3
4. Данные по рулежным дорожкам (РД).	1-4
5. Данные по местам стоянок воздушных судов посадочной площадки.	1-5
6. Данные по местам проверок высотомеров посадочной площадки.	1-6
7. Данные по препятствиям посадочной площадки радиусом 5 км с центром в контрольной точке посадочной площадки	1-7
8. Минимумы посадочной площадки	1-8
9. Физические характеристики посадочной площадки.	1-9
10. Огни приближения и огни ВПП посадочной площадки.	1-10
11. Организация выполнения полетов на посадочной площадке.	1-11
12. Запретные зоны, зоны ограничения полетов, постоянные опасные зоны, специальные зоны.	1-12
13. Данные средств связи на посадочной площадке	1-13
14. Радионавигационные средства и средства посадки посадочной площадки.	1-14
15. Перечень карт (схем) посадочной площадки.	1-15
16. Перечень доказательной документации	1-16
Приложения	2
Карта посадочной площадки (кроки).	2 – 1
Карта наземного движения (огни и знаки руления).	2 – 2
Карта препятствий в R=5 км от контрольной точки посадочной площадки.	2 – 3
Карта препятствий в R=5 км от контрольной точки посадочной площадки.	2 – 3.1
Карта препятствий в R=5 км от контрольной точки посадочной площадки.	2 – 3.2
Карта маршрутов вылета.	2 – 4
Карта маршрутов прибытия.	2 – 5
Карта захода на посадку по приборам.	2 – 6
Карта захода на посадку по ПВП с МКпос = 276°.	2 – 7
Карта захода на посадку по ПВП с МКпос = 357°.	2 – 7.1
Схема концентрации и перелета птиц в окрестностях посадочной площадки.	2 – 8
Схема расположения радиотехнического и метеорологического оборудования на посадочной площадке.	2 – 9
Схема продольного профиля оси ВПП посадочной площадки.	2 – 10
Схема выполнения маневра для внеочередного захода на посадку или ухода на запасной аэродром.	2 – 11
Справочная информация	3 - 1
Регистрация сверок (проверок АНППП).	



ЛИСТ СОГЛАСОВАНИЯ

Ф.И.О. лица, ответственного за ведение паспорта посадочной площадки «Крестовский остров»	Ватутин Алексей Вячеславович	
Занимаемая должность (служба) ответственного лица.	Директор Департамента проектирования и строительства футбольного стадиона в западной части Крестовского острова СПб ГКУ «Фонд капитального строительства и реконструкции»	
Приказ (распоряжение) о назначении ответственного лица.	Приказ №251 от 24.11.2015 г.	
Наименование службы	Подпись/дата	Расшифровка подписи
-	-	-
-	-	-





**1. ГЕОГРАФИЧЕСКИЕ И АДМИНИСТРАТИВНЫЕ ДАННЫЕ
ПОСАДОЧНОЙ ПЛОЩАДКИ «Крестовский остров»**

№ п.п.	Наименования аэронавигационных данных (АНД)	Значение элемента АНД	Доказате льная документ ация
1	2	3	4
1.1	Указатель (индекс) местоположения посадочной площадки	-	-
1.2	Название	«Крестовский остров»	-
1.3	Наименование собственника посадочной площадки	Комитет по строительству Правительства Санкт- Петербурга	-
1.4	Юридический адрес собственника посадочной площадки.	Российская Федерация, 191014, Санкт-Петербург, наб. реки Мойки, 76	-
1.5	Номер телефона собственника посадочной площадки	(812) 576-30-60	-
1.5.1	Номер телефона старшего авиационного начальника посадочной площадки	+7 911-127-75-19	
1.6	Номер факса собственника посадочной площадки	(812) 576-31-00	-
1.7	E-mail собственника посадочной площадки	ks@kstr.gov.spb.ru	-
1.8	Полное название ближайшего к посадочной площадке крупного населенного пункта	г. Санкт-Петербург	(8)
1.9	Направление и расстояние от центра города или населенного пункта	6 км северо-западнее от центра г. Санкт-Петербург.	(8)
1.10	Координаты местоположения контрольной точки посадочной площадки (широта, долгота в градусах, минутах и секундах)	595809с 0301320в	(1)
1.11	Система координат	ПЗ – 90.11	(1)
1.12	Вид покрытия ВПП посадочной площадки	Асфальтобетон	(10)
1.13	Превышение (абсолютная высота) контрольной точки посадочной площадки (м)	3 м	(1)
1.14	Магнитное склонение посадочной площадки (в градусах)	+11	(1)
1.15	Ограничения на посадку на ВПП	13,5 т.	(10)
1.16	Подразделения, базирующиеся на посадочной площадке	нет	-



2. ВРЕМЯ РАБОТЫ СЛУЖБ И СРЕДСТВ ПО ОБСЛУЖИВАНИЮ ПОСАДОЧНОЙ ПЛОЩАДКИ «Крестовский остров»

№ п.п.	Наименования аэронавигационных данных (АНД)	Значение элемента АНД	Доказате льная документ ация
1	2	3	4
2.1	Администрация посадочной площадки	Пн.-Пт. 09.00-18.00 МСК	-
2.2	Посадочная площадка	По запросу	-
2.3	Таможня и иммиграционная служба	-	-
2.4	Медицинская и санитарная служба	-	-
2.5	Бюро САИ по проведению инструктажа	-	-
2.6	Бюро информации ОВД	-	-
2.7	Метеорологическое бюро по проведению инструктажа	-	-
2.8	Служба воздушного движения (ОВД)	-	-
2.9	Служба заправки топливом	-	-
2.10	Служба оформления и обработки	-	-
2.11	Служба обеспечения безопасности	-	-
2.12	Служба противообледенительной обработки	-	-
2.13	Служба поискового и аварийно- спасательного обеспечения полетов	-	-
2.14	Служба обеспечения бортовым питанием	-	-
2.15	Медицинская служба	-	-
2.16	Аэродромная служба	-	-



3. ДАННЫЕ ПО ПЕРРОНАМ ПОСАДОЧНОЙ ПЛОЩАДКИ «Крестовский остров»

№ п.п.	Наименования аэронавигационных данных (АНД)	Значение элемента АНД	Доказательная документация
Перроны на посадочной площадке отсутствуют.			
1	2	3	4
3.1	Наименование перрона	-	
3.1.1	Тип покрытия перрона	-	
3.1.2	Прочность покрытия перрона (PCN) ¹⁾	-	
3.1.3	Обозначение точки границы перрона	-	
3.1.4	Координаты точки границы перрона (широта, долгота в градусах, минутах, секундах)	-	

¹⁾ PCN – классификационное число покрытия.



**4. ДАННЫЕ ПО РУЛЕЖНЫМ ДОРОЖКАМ (РД)
ПОСАДОЧНОЙ ПЛОЩАДКИ «Крестовский остров»**

№ п.п.	Наименования аэронавигационных данных (АНД)	Значение элемента АНД	Доказательная документация
Рулежные дорожки на посадочной площадке отсутствуют.			
1	2	3	4
4.1	РД:	-	-
4.1.1	Обозначение РД	-	-
4.1.2	Тип покрытия РД	-	-
4.1.3	Прочность покрытия РД (PCN)	-	-
4.1.4	Протяженность РД (м)	-	-
4.1.5	Ширина РД (м)	-	-
4.1.6	Маркировка РД	-	-
4.1.7	Истинный пеленг (азимут) РД (в градусах и сотых долях градуса)	-	-
4.1.8	Магнитный пеленг (азимут) РД (в градусах и сотых долях градуса)	-	-
4.2	РД:	-	-
...	...	-	-



5. ДАННЫЕ ПО МЕСТАМ СТОЯНОК ВОЗДУШНЫХ СУДОВ ПОСАДОЧНОЙ ПЛОЩАДКИ «Крестовский остров»

№ п.п.	Наименования аэронавигационных данных (АНД)	Значение элемента АНД	Доказательная документация
<p style="text-align: center;">Стоянки ВС на посадочной площадке отсутствуют. Для стоянок используются зоны приземления и отрыва (TLOF) посадочной площадки.</p>			
1	2	3	4
5.1	Обозначение	Н	-
5.1.1	Координаты местоположения точки установки переднего колеса (широта, долгота в градусах, минутах, секундах)	595809с 0301317в	(1)
5.1.2	Прочность покрытия (PCN)	PCN 13/R/A/X/T	(10)
5.1.3	Тип покрытия	Асфальтобетон	(10)
5.2	Обозначение	Н	-
5.2.1	Координаты местоположения точки установки переднего колеса (широта, долгота в градусах, минутах, секундах)	595809с 0301322в	(1)
5.2.2	Прочность покрытия (PCN)	PCN 13/R/A/X/T	(10)
5.2.3	Тип покрытия	Асфальтобетон	(10)



**6. ДАННЫЕ ПО МЕСТАМ ПРОВЕРКИ ВЫСОТОМЕРОВ
ПОСАДОЧНОЙ ПЛОЩАДКИ «Крестовский остров»**

№ п.п.	Наименования аэронавигационных данных (АНД)	Значение элемента АНД	Доказательная документация
<p align="center">Специальные места для проверок высотомеров на посадочной площадке отсутствуют.</p> <p align="center">Для проверки высотомеров используются зоны приземления и отрыва (TLOF)</p>			
1	2	3	4
6.1	Местоположение	TLOF1	
6.2	Превышение (абсолютная высота) (м)	3	(1)
6.3	Геодезическая высота ¹⁾ (м)	20	(1)
6.4	Местоположение	TLOF2	
6.5	Превышение (абсолютная высота) (м)	3	(1)
6.6	Геодезическая высота ¹⁾ (м)	20	(1)

¹⁾ Геодезическая высота – высота, измеренная относительно поверхности эллипсоида.



**7. ДАННЫЕ ПО ПРЕПЯТСТВИЯМ ПОСАДОЧНОЙ ПЛОЩАДКИ
В РАДИУСЕ 5 КМ С ЦЕНТРОМ В КОНТРОЛЬНОЙ ТОЧКЕ
ПОСАДОЧНОЙ ПЛОЩАДКИ «Крестовский остров»**

Идентификатор (№ п.п.) препятствия	Наименование препятствия	Широта препятствия (в градусах, минутах, секундах)	Долгота препятствия (в градусах, минутах, секундах)	Превышение (абсолютная высота) (м)	Геодетическая высота (м)	Вид / цвет маркировки	Доказательная документация
1	2	3	4	5	6	7	8
7.1 Препятствия в радиусе 5 км от КТА посадочной площадки							
200001 ¹⁾	Забор т.1	595810с	0301325в	5	22	Нет	(1)
200002	Забор т.2 (видеокамера на стойке)	595809с	0301325в	7	24	Нет	
200003	Забор т.3 (видеокамера на стойке)	595807с	0301324в	8	25	Нет	
200004	Забор т.4 (видеокамера на стойке)	595807с	0301321в	7	24	Нет	
200005	Забор т.5 (видеокамера на стойке)	595808с	0301318в	7	24	Нет	
200006	Забор т.6 (видеокамера на стойке)	595808с	0301314в	8	25	Нет	
200007	Забор т.7 (видеокамера на стойке)	595809с	0301315в	7	23	Нет	
200008	Забор т.8 (видеокамера на стойке)	595811с	0301315в	6	23	Нет	
200009	Контейнер (сторожка) т.1	595810с	0301320в	5	22	Нет	
200010	Контейнер (сторожка) т.2	595810с	0301320в	5	22	Нет	
200011	Труба на колодце	595811с	0301317в	4	21	Нет	
200012	Труба на колодце	595811с	0301317в	4	21	Нет	
200013	Труба на колодце	595811с	0301317в	4	21	Нет	
200014	Полоса деревьев т.1	595814с	0301324в	28	45	Нет	
200015	Полоса деревьев т.2	595812с	0301328в	25	42	Нет	
200016	Полоса деревьев т.1	595814с	0301328в	27	44	Нет	
200017	Полоса деревьев т.2	595812с	0301330в	27	44	Нет	
200018	Группа деревьев т.1	595809с	0301331в	17	34	Нет	
200019	Группа деревьев т.2	595809с	0301341в	17	34	Нет	
200020	Группа деревьев	595811с	0301333в	23	40	Нет	
200021	Фонарь	595811с	0301330в	13	30	Нет	
200022	Фонарь	595811с	0301329в	13	30	Нет	
200023	Фонарь	595812с	0301327в	13	30	Нет	
200024	Фонарь	595812с	0301324в	13	29	Нет	
200025	Фонарь	595812с	0301322в	13	29	Нет	
200026	Фонарь	595812с	0301320в	13	29	Нет	
200027	Фонарь	595812с	0301318в	12	29	Нет	
200028	Фонарь	595812с	0301316в	12	29	Нет	
200029	Фонарь	595813с	0301314в	13	30	Нет	
200030	Фонарь	595813с	0301311в	13	30	Нет	



200031	Фонарь	595813с	0301309в	13	30	Нет	
200032	Фонарь	595813с	0301307в	13	30	Нет	
200033	Фонарь	595814с	0301305в	13	30	Нет	
200034	Фонарь	595814с	0301303в	12	29	Нет	
200035	Мачта освещения	595821с	0301300в	36	53	Нет	
200036	Мачта освещения	595817с	0301303в	36	53	Нет	
200037	Мачта освещения	595816с	0301309в	36	53	Нет	
200038	Мачта освещения	595815с	0301316в	36	53	Нет	
200039	Мачта освещения	595817с	0301322в	36	53	Нет	(1)
200040	Мачта освещения	595819с	0301329в	35	52	Нет	
200041	Мачта освещения	595823с	0301334в	35	52	Нет	
200042	Мачта освещения	595825с	0301330в	35	52	Нет	
200043	Стадион т.1	595821с	0301305в	56	73	Нет	
200044	Стадион т.2	595819с	0301309в	56	73	Нет	
200045	Стадион т.3	595818с	0301316в	56	73	Нет	
200046	Стадион т.4	595820с	0301322в	56	73	Нет	
200047	Стадион т.5	595823с	0301323в	56	73	Нет	
200048	Мачта стадиона	595821с	0301311в	114	131	Нет	
200049	Мачта стадиона	595822с	0301309в	115	132	Нет	
200050	Мачта стадиона	595824с	0301309в	115	132	Нет	
200051	Мачта стадиона	595825с	0301311в	115	131	Нет	
200052	Мачта стадиона	595824с	0301317в	114	131	Нет	
200053	Мачта стадиона	595823с	0301319в	115	132	Нет	
200054	Мачта стадиона	595822с	0301318в	115	132	Нет	
200055	Мачта стадиона	595821с	0301316в	115	132	Нет	
200056	Автодорога на эстакаде (ЗСД)	595831с	0301250в	34	51	Нет	
200057	Автодорога на эстакаде (ЗСД)	595829с	0301249в	34	51	Нет	
200058	Автодорога на эстакаде (ЗСД)	595827с	0301248в	35	52	Нет	
200059	Автодорога на эстакаде (ЗСД)	595823с	0301249в	35	52	Нет	
200060	Автодорога на эстакаде (ЗСД)	595820с	0301250в	36	53	Нет	
200061	Автодорога на эстакаде (ЗСД)	595818с	0301252в	36	53	Нет	
200062	Автодорога на эстакаде (ЗСД)	595816с	0301254в	36	53	Нет	(1)
200063	Автодорога на эстакаде (ЗСД)	595814с	0301256в	37	54	Нет	
200064	Автодорога на эстакаде (ЗСД)	595812с	0301257в	38	55	Нет	
200065	Автодорога на эстакаде (ЗСД)	595810с	0301258в	39	56	Нет	
200066	Автодорога на эстакаде (ЗСД)	595807с	0301259в	41	57	Нет	
200067	Мост (трос)	595806с	0301259в	42	59	Нет	
200068	Мост (трос)	595804с	0301259в	66	83	Нет	
200069	Опора моста	595803с	0301258в	129	146	Красны е огни	
200070	Мост (трос)	595802с	0301259в	71	88	Нет	
200071	Мост (трос)	595801с	0301260в	50	67	Нет	
200072	Мост (трос)	595758с	0301301в	42	59	Нет	
200073	Мост (трос)	595757с	0301300в	66	83	Нет	
200074	Опора моста	595755с	0301260в	128	145	Красны е огни	
200075	Мост (трос)	595754с	0301300в	71	88	Нет	
200076	Мост (трос)	595753с	0301301в	50	67	Нет	



200077	Автомобильная эстакада (ЗСД)	595750с	0301302в	36	53	Нет	
200078	Автомобильная эстакада (ЗСД)	595747с	0301302в	34	51	Нет	
200079	Автомобильная эстакада (ЗСД)	595745с	0301301в	32	49	Нет	
200080	Автомобильная эстакада (ЗСД)	595743с	0301260в	30	47	Нет	
200081	Автомобильная эстакада (ЗСД)	595741с	0301301в	28	45	Нет	
200082	Автомобильная эстакада (ЗСД)	595740с	0301305в	25	42	Нет	
200083	Автомобильная эстакада (ЗСД)	595741с	0301310в	22	39	Нет	
200084	Автомобильная эстакада (ЗСД)	595741с	0301314в	19	36	Нет	
200085	Автомобильная эстакада (ЗСД)	595742с	0301319в	16	33	Нет	
200086	Технологическая емкость	595812с	0301310в	16	33	Нет	(1)
200087	Строящееся здание	595913с	0301041в	303	320	Нет	
200088	Строящийся комплекс зданий	595618с	0301223в	62	79	Нет	
200089	Строящийся комплекс зданий	595620с	0301222в	62	79	Нет	
200090	Строящийся комплекс зданий	595623с	0301219в	62	79	Нет	
200091	Строящийся комплекс зданий	595626с	0301214в	62	79	Нет	
200092	Строящийся комплекс зданий	595624с	0301210в	62	79	Нет	
200093	Строящееся здание	595622с	0301207в	50	67	Нет	
200094	Строящееся здание	595619с	0301202в	58	75	Нет	
200095	Строящееся здание	595618с	0301158в	57	74	Нет	
200096	Строящееся здание	595613с	0301149в	44	61	Нет	
200097	Строительный кран	595616с	0301157в	85	102	Нет	
200098	Строительный кран	595612с	0301216в	71	88	Нет	
200099	Здание (Гостиница Park-Icc)	595621с	0301252в	72	89	Нет	
20100	Мачта	595838с	0301439в	24	41	Нет	
20101	Группа деревьев	595838с	0301437в	30	47	Нет	(1)
20102	Контур деревьев т.1	595840с	0301431в	27	44	Нет	
20103	Контур деревьев т.2	595841с	0301424в	29	46	Нет	
20104	Контур деревьев т.1	595841с	0301417в	27	44	Нет	
20105	Контур деревьев т.2	595841с	0301412в	23	40	Нет	
20106	Контур деревьев т.3	595840с	0301408в	17	34	Нет	
20107	Группа деревьев	595839с	0301426в	29	46	Нет	
20108	Дерево	595837с	0301426в	31	48	Нет	
20109	Дерево	595837с	0301422в	28	45	Нет	
20110	Полоса деревьев т.1	595838с	0301358в	20	37	Нет	
20111	Полоса деревьев т.2	595837с	0301401в	21	38	Нет	
20112	Полоса деревьев т.3	595836с	0301403в	22	39	Нет	
20113	Группа деревьев	595838с	0301410в	28	45	Нет	
20114	Группа деревьев	595837с	0301413в	29	46	Нет	
20115	Группа деревьев	595836с	0301419в	30	47	Нет	
20116	Дерево	595836с	0301426в	26	43	Нет	
20117	Дерево	595834с	0301433в	29	46	Нет	
20118	Дерево	595837с	0301442в	33	50	Нет	
20119	Дерево	595836с	0301442в	28	44	Нет	
20120	Комплекс зданий т.1	595832с	0301459в	26	43	Нет	
20121	Комплекс зданий т.2	595833с	0301453в	35	52	Нет	
20122	Комплекс зданий т.3	595834с	0301450в	35	52	Нет	
20123	Комплекс зданий т.4	595834с	0301448в	35	52	Нет	
20124	Комплекс зданий т.5	595833с	0301447в	35	52	Нет	



200125	Комплекс зданий т.6	595832с	0301448в	35	52	Нет	
200126	Комплекс зданий т.7	595830с	0301500в	37	54	Нет	
200127	Комплекс зданий т.8	595829с	0301459в	37	54	Нет	
200128	Комплекс зданий т.9	595830с	0301445в	29	46	Нет	
200129	Контур парка т.1	595824с	0301446в	26	43	Нет	
200130	Контур парка т.2	595826с	0301438в	31	48	Нет	
200131	Контур парка т.3	595829с	0301435в	30	47	Нет	
200132	Контур парка т.4	595829с	0301424в	28	45	Нет	(1)
200133	Контур парка т.5	595830с	0301408в	33	50	Нет	
200134	Контур парка т.6	595831с	0301356в	33	50	Нет	
200135	Полоса деревьев т.1	595831с	0301335в	30	47	Нет	
200136	Полоса деревьев т.2	595829с	0301335в	31	48	Нет	
200137	Полоса деревьев т.3	595826с	0301335в	30	47	Нет	
200138	Мачта освещения	595820с	0301333в	35	52	Нет	
200139	Труба	595811с	0301348в	35	52	Нет	
200140	Строительный кран	595726с	0301435в	64	81	Нет	
200141	Строительный кран	595727с	0301431в	71	88	Нет	
200142	Строительный кран	595735с	0301621в	70	87	Нет	
200143	Строительный кран	595732с	0301622в	65	82	Нет	
200144	Труба	595804с	0301608в	33	50	Нет	(1)
200145	Строительный кран	595706с	0301618в	66	83	Нет	
200146	Строительный кран	595705с	0301614в	61	78	Нет	
200147	Дерево	595802с	0301517в	26	43	Нет	
200148	Строительный кран	595859с	0301438в	55	72	Нет	
200149	Строительный кран	595859с	0301445в	36	53	Нет	
200150	Группа деревьев	595857с	0301428в	33	50	Нет	
200151	Здание т.1	595856с	0301412в	50	67	Нет	
200152	Здание т.2	595859с	0301413в	50	67	Нет	
200153	Здание	595857с	0301417в	50	67	Нет	
200154	Здание	595859с	0301417в	50	67	Нет	
200155	Прожектор	595859с	0301357в	35	52	Нет	
200156	Группа деревьев	595857с	0301353в	22	39	Нет	
200157	Группа деревьев	595849с	0301343в	28	45	Нет	
200158	Здание т.1	595836с	0301353в	27	44	Нет	
200159	Здание т.2	595837с	0301348в	27	44	Нет	
200160	Здание т.3	595838с	0301346в	27	44	Нет	
200161	Здание т.4	595839с	0301338в	27	44	Нет	
200162	Здание т.5	595837с	0301330в	27	44	Нет	
200163	Здание т.6	595838с	0301341в	27	44	Нет	
200164	Автодорога на эстакаде (ЗСД)	595908с	0301349в	30	47	Нет	
200165	Автодорога на эстакаде (ЗСД)	595905с	0301348в	31	48	Нет	
200166	Автодорога на эстакаде (ЗСД)	595900с	0301346в	31	48	Нет	
200167	Автодорога на эстакаде (ЗСД)	595853с	0301339в	29	46	Нет	
200168	Автодорога на эстакаде (ЗСД)	595852с	0301336в	29	46	Нет	
200169	Автодорога на эстакаде (ЗСД)	595850с	0301333в	26	43	Нет	
200170	Автодорога на эстакаде (ЗСД)	595848с	0301328в	27	44	Нет	
200171	Автодорога на эстакаде (ЗСД)	595847с	0301324в	26	43	Нет	
200172	Автодорога на эстакаде (ЗСД)	595846с	0301319в	27	44	Нет	



200173	Автодорога на эстакаде (ЗСД)	595845с	0301314в	27	44	Нет	
200174	Автодорога на эстакаде (ЗСД)	595843с	0301308в	30	47	Нет	
200175	Строительный кран	595855с	0301328в	77	94	Нет	
200176	Строительный кран	595856с	0301336в	63	80	Нет	
200177	Строительный кран	595856с	0301331в	89	106	Нет	
200178	Строительный кран	595859с	0301327в	78	94	Нет	
200179	Контур парка т.1	595851с	0301418в	28	45	Нет	
200180	Контур парка т.2	595851с	0301414в	26	43	Нет	
200181	Контур парка т.3	595848с	0301414в	22	39	Нет	
200182	Контур парка т.4	595848с	0301422в	30	47	Нет	
200183	Контур парка т.5	595848с	0301429в	24	41	Нет	
200184	Контур парка т.6	595849с	0301436в	28	45	Нет	
200185	Контур парка т.7	595848с	0301437в	32	48	Нет	
200186	Контур парка т.8	595847с	0301444в	27	44	Нет	
200187	Контур парка т.9	595846с	0301450в	30	47	Нет	(1)
200188	Контур парка т.10	595842с	0301456в	30	47	Нет	
200189	Контур парка т.11	595840с	0301502в	30	47	Нет	
200190	Контур парка т.12	595836с	0301514в	30	47	Нет	
200191	Контур парка т.13	595836с	0301522в	28	45	Нет	
200192	Контур парка т.14	595835с	0301531в	28	45	Нет	
200193	Контур парка т.15	595835с	0301541в	29	46	Нет	
200194	Стелла	595832с	0301256в	33	50	Нет	
200195	Здание	595910с	0301358в	65	82	Нет	
200196	Здание т.1	595837с	0301303в	25	42	Нет	
200197	Здание т.2	595834с	0301304в	25	42	Нет	
200198	Здание	595906с	0301532в	95	112	Нет	
200199	Аттракцион	595802с	0301456в	71	88	Нет	
200200	Аттракцион	595802с	0301451в	50	66	Нет	
200201	Аттракцион т.1	595801с	0301514в	61	78	Нет	(1)
200202	Аттракцион т.2	595801с	0301519в	61	78	Нет	
200203	Аттракцион т.1	595801с	0301504в	83	100	Нет	
200204	Аттракцион т.2	595801с	0301506в	83	100	Нет	
200205	Аттракцион т.3	595801с	0301503в	83	100	Нет	
200206	Аттракцион	595802с	0301460в	59	76	Нет	
200207	Аттракцион	595802с	0301513в	58	75	Нет	
200208	Здание т.1	595802с	0301537в	40	57	Нет	
200209	Здание т.2	595824с	0301532в	40	57	Нет	
200210	Здание т.3	595821с	0301533в	40	57	Нет	
200211	Здание т.4	595820с	0301536в	40	57	Нет	
200212	Здание	595819с	0301528в	35	52	Нет	
200213	Здание	595827с	0301516в	28	45	Нет	
200214	Группа деревьев	595827с	0301521в	36	53	Нет	
200215	Здание т.1	595827с	0301533в	33	50	Нет	
200216	Здание т.2	595828с	0301534в	33	50	Нет	
200217	Здание т.3	595829с	0301536в	33	50	Нет	
200218	Здание т.1	595829с	0301615в	40	57	Нет	
200219	Здание т.2	595828с	0301611в	40	57	Нет	
200220	Здание т.3	595827с	0301613в	40	57	Нет	



200221	Труба	595823с	0301623в	42	59	Нет	
200222	Здание	595826с	0301550в	40	57	Нет	
200223	Комплекс зданий т.1	595825с	0301601в	37	54	Нет	
200224	Комплекс зданий т.2	595827с	0301606в	37	54	Нет	
200225	Комплекс зданий т.3	595826с	0301609в	37	54	Нет	
200226	Здание	595815с	0301536в	44	61	Нет	
200227	Здание т.1	595809с	0301535в	45	62	Нет	
200228	Здание т.2	595811с	0301535в	45	62	Нет	
200229	Здание т.3	595812с	0301536в	45	62	Нет	
200230	Здание т.4	595813с	0301538в	45	62	Нет	
200231	Здание т.1	595806с	0301538в	41	58	Нет	(1)
200232	Здание т.2	595803с	0301538в	41	58	Нет	
200233	Комплекс зданий т.1	595730с	0301624в	47	64	Нет	
200234	Комплекс зданий т.2	595728с	0301620в	47	64	Нет	
200235	Здание	595733с	0301629в	44	61	Нет	
200236	Труба	595739с	0301609в	35	52	Нет	
200237	Прожектор (стадион)	595704с	0301712в	58	75	Нет	
200238	Прожектор (стадион)	595707с	0301704в	58	75	Нет	
200239	Прожектор (стадион)	595711с	0301709в	58	75	Нет	
200240	Прожектор (стадион)	595707с	0301717в	58	75	Нет	
200241	Здание т.1	595738с	0301735в	42	59	Нет	
200242	Здание т.2	595736с	0301731в	42	59	Нет	
200243	Мачта связи на здании	595748с	0301729в	42	59	Нет	
200244	Труба	595744с	0301748в	53	70	Нет	
200245	Строит. кран	595802с	0301723в	46	63	Нет	
200246	Здание т.1	595754с	0301717в	50	67	Нет	
200247	Здание т.2	595757с	0301720в	50	67	Нет	
200248	Здание	595826с	0301741в	56	73	Нет	
200249	Здание т.1	595815с	0301714в	69	86	Нет	
200250	Здание т.2	595817с	0301712в	69	86	Нет	(1)
200251	Здание т.1	595812с	0301714в	50	67	Нет	
200252	Здание т.2	595809с	0301715в	50	67	Нет	
200253	Здание т.1	595805с	0301709в	60	77	Нет	
200254	Здание т.2	595803с	0301705в	60	77	Нет	
200255	Мачта связи на здании	595820с	0301647в	44	61	Нет	
200256	Труба	595758с	0301704в	51	68	Нет	
200257	Здание	595754с	0301655в	45	62	Нет	
200258	Здание	595751с	0301650в	49	66	Нет	
200259	Строительный кран	595801с	0301636в	53	70	Нет	
200260	Здание т.1	595801с	0301632в	45	62	Нет	
200261	Здание т.2	595759с	0301624в	45	62	Нет	
200262	Здание	595801с	0301622в	41	58	Нет	
200263	Здание	595803с	0301622в	45	62	Нет	
200264	Здание	595809с	0301630в	36	53	Нет	
200265	Здание т.1	595750с	0301600в	49	66	Нет	
200266	Здание т.2	595751с	0301607в	49	66	Нет	
200267	Здание	595750с	0301615в	60	77	Нет	
200268	Здание	595751с	0301620в	52	69	Нет	



200269	Здание	595751с	0301625в	46	63	Нет	
200270	Здание	595751с	0301634в	40	57	Нет	
200271	Труба	595743с	0301639в	45	62	Нет	
200272	Здание т.1	595747с	0301719в	42	59	Нет	
200273	Здание т.2	595745с	0301711в	42	59	Нет	
200274	Здание	595759с	0301835в	49	66	Нет	
200275	Ретранслятор	595830с	0301828в	140	157	Нет	
200276	Мачта связи на здании	595907с	0301811в	51	68	Нет	
200277	Труба	595944с	0301653в	104	121	Красны е огни	
200278	Труба	595942с	0301653в	105	122	Красны е огни	
200279	Труба	595923с	0301751в	76	93	Красны е огни	
200280	Мачта связи на здании	595927с	0301758в	53	70	Нет	
200281	Здание т.1	595906с	0301712в	57	74	Нет	
200282	Здание т.2	595906с	0301709в	57	74	Нет	
200283	Антенна на здании	595848с	0301649в	39	56	Нет	
200284	Здание т.1	595900с	0301548в	35	52	Нет	(1)
200285	Здание т.2	595900с	0301601в	35	52	Нет	
200286	Здание т.1	595908с	0301611в	51	68	Нет	
200287	Здание т.2	595908с	0301606в	51	68	Нет	
200288	Здание т.3	595912с	0301607в	51	68	Нет	
200289	Здание т.1	595905с	0301516в	61	78	Нет	
200290	Здание т.2	595904с	0301521в	61	78	Нет	
200291	Здание	595904с	0301528в	58	75	Нет	
200292	Труба	595941с	0301431в	183	200	Красны е огни	
200293	Здание	595926с	0301536в	64	80	Нет	
200294	Труба	595916с	0301528в	66	83	Нет	
200295	Здание	595913с	0301431в	59	76	Нет	
200296	Здание	595907с	0301431в	38	54	Нет	
200297	Здание т.1	595906с	0301431в	29	46	Нет	
200298	Здание т.2	595906с	0301424в	29	46	Нет	(1)
200299	Здание т.1	595906с	0301419в	29	46	Нет	
200300	Здание т.2	595906с	0301413в	29	46	Нет	
200301	Здание т.1	595907с	0301409в	27	44	Нет	
200302	Здание т.2	595907с	0301402в	27	44	Нет	
200303	Здание т.1	595913с	0301420в	57	74	Нет	
200304	Здание т.2	595913с	0301426в	57	74	Нет	
200305	Здание т.1	595902с	0301407в	44	61	Нет	
200306	Здание т.2	595902с	0301402в	44	61	Нет	
200307	Прожектор	595854с	0301401в	35	52	Нет	
200308	Здание т.1	595913с	0301407в	59	76	Нет	
200309	Здание т.2	595913с	0301413в	59	76	Нет	
200310	Здание	595908с	0301411в	43	60	Нет	
200311	Здание	595957с	0301436в	79	96	Нет	
200312	Здание	595960с	0301522в	91	108	Нет	
200313	Мачта связи на здании	595943с	0301536в	62	79	Нет	



200314	Здание	595941с	0301508в	50	66	Нет	
200315	Здание	595947с	0301626в	85	102	Нет	
200316	Труба	595933с	0301632в	49	66	Нет	
200317	Здание	600200с	0301625в	98	115	Нет	
200318	Здание	600302с	0301536в	107	124	Нет	
200319	Здание	600108с	0301531в	68	84	Нет	
200320	Здание	600800с	0301505в	63	80	Нет	
200321	Здание	600202с	0301350в	60	77	Нет	
200322	Здание	600102с	0301147в	66	83	Нет	
200323	Здание	600105с	0301249в	86	103	Нет	
200324	Здание	600206с	0301249в	70	87	Нет	
200325	Здание	600303с	0301310в	87	104	Нет	
200326	Здание	600308с	0301234в	58	75	Нет	
200327	Здание	600302с	0301448в	92	109	Нет	
200328	Здание	600106с	0301422в	64	81	Нет	
200329	Здание	600309с	0301419в	70	86	Нет	
200330	Здание т.1	595959с	0301146в	83	100	Нет	
200331	Здание т.2	595956с	0301155в	83	100	Нет	
200332	Здание	600101с	0301209в	92	109	Нет	(1)
200333	Здание	600800с	0301225в	68	85	Нет	
200334	Здание	600100с	0301247в	86	103	Нет	
200335	Здание	600400с	0301258в	81	98	Нет	
200336	Здание	595937с	0301135в	91	108	Нет	
200337	Здание	595940с	0301150в	82	99	Нет	
200338	Здание	595945с	0301202в	91	108	Нет	
200339	Здание	595948с	0301220в	75	91	Нет	
200340	Здание	595947с	0301251в	92	109	Нет	
200341	Здание	595953с	0301257в	92	108	Нет	
200342	Здание	595955с	0301242в	92	108	Нет	
200343	Здание	595923с	0301125в	71	87	Нет	
200344	Здание	595922с	0301208в	89	106	Нет	
200345	Здание т.1	595914с	0301133в	61	78	Нет	
200346	Здание т.2	595910с	0301136в	61	78	Нет	(1)
200347	Здание т.3	595909с	0301144в	61	78	Нет	
200348	Здание	595907с	0301156в	50	67	Нет	
200349	Здание	595909с	0301208в	112	129	Нет	
200350	Колонна (фонтан)	595853с	0301203в	35	52	Нет	
200351	Здание	595904с	0301218в	41	58	Нет	
200352	Здание т.1	595903с	0301228в	44	61	Нет	
200353	Здание т.2	595902с	0301233в	44	61	Нет	
200354	Здание	595905с	0301316в	94	111	Нет	
200355	Здание	595907с	0301258в	93	110	Нет	
200356	Здание	595903с	0301256в	96	113	Нет	
200357	Здание т.1	595901с	0301254в	92	109	Нет	
200358	Здание т.2	595901с	0301304в	102	119	Нет	
200359	Здание т.3	595902с	0301315в	92	109	Нет	
200360	Здание	595914с	0301317в	69	86	Нет	
200361	Здание т.1	595912с	0301326в	60	77	Нет	



200362	Здание т.2	595912с	0301330в	60	77	Нет	
200363	Здание	595914с	0301331в	68	85	Нет	
200364	Здание	595911с	0301814в	66	83	Нет	
200365	Контур деревьев т.1	595854с	0301417в	31	48	Нет	
200366	Контур деревьев т.2	595854с	0301411в	31	48	Нет	
200367	Контур деревьев т.3	595854с	0301405в	31	48	Нет	
200368	Контур деревьев т.1	595851с	0301353в	28	45	Нет	
200369	Контур деревьев т.2	595851с	0301351в	28	45	Нет	
200370	Здание т.1	595725с	0301519в	55	72	Нет	
200371	Здание т.2	595723с	0301517в	55	72	Нет	
200372	Труба	595719с	0301503в	44	61	Нет	
200373	Здание	595708с	0301501в	49	66	Нет	
200374	Здание	595700с	0301456в	44	61	Нет	
200375	Мачта связи на здании	595655с	0301446в	64	81	Нет	
200376	Здание	595637с	0301332в	66	83	Нет	
200377	Здание	595636с	0301346в	59	76	Нет	
200378	Здание	595622с	0301337в	68	85	Нет	
200379	Здание	595627с	0301342в	69	86	Нет	
200380	Здание	595619с	0301506в	62	79	Нет	
200381	Здание	595614с	0301514в	57	74	Нет	
200382	Здание	595608с	0301457в	68	85	Нет	
200383	Здание	595714с	0301413в	52	69	Нет	
200384	Здание	595711с	0301358в	65	82	Нет	
200385	Здание т.1	595730с	0301407в	62	79	Нет	
200386	Здание т.2	595734с	0301357в	62	79	Нет	(1)
200387	Здание т.1	595738с	0301337в	64	81	Нет	
200388	Здание т.2	595737с	0301344в	65	82	Нет	
200389	Здание т.1	595722с	0301249в	57	74	Нет	
200390	Здание т.2	595725с	0301249в	53	70	Нет	
200391	Здание т.3	595730с	0301253в	53	70	Нет	
200392	Здание	595733с	0301302в	56	73	Нет	
200393	Здание	595735с	0301317в	63	80	Нет	
200394	Здание	595728с	0301320в	77	94	Нет	
200395	Здание	595718с	0301246в	83	100	Нет	
200396	Здание	595713с	0301259в	93	110	Нет	
200397	Здание	595646с	0301231в	64	81	Нет	
200398	Комплекс зданий т.1	595708с	0301239в	70	87	Нет	
200399	Комплекс зданий т.2	595707с	0301248в	70	87	Нет	(1)
200400	Комплекс зданий т.3	595706с	0301257в	70	87	Нет	
200401	Здание	595626с	0301310в	78	95	Нет	
200402	Здание	595611с	0301311в	89	106	Нет	
200403	Здание	595702с	0301317в	65	82	Нет	
200404	Здание	595700с	0301329в	68	85	Нет	
200405	Здание	595659с	0301341в	64	81	Нет	
200406	Здание	595637с	0301246в	73	90	Нет	
200407	Здание	595634с	0301231в	62	79	Нет	
200408	Здание	595624с	0301322в	97	114	Нет	
200409	Здание	595630с	0301235в	61	78	Нет	



200410	Здание	595624с	0301238в	60	77	Нет	
200411	Здание	595655с	0301310в	88	105	Нет	
200412	Здание	595653с	0301322в	84	101	Нет	
200413	Здание	595651с	0301334в	78	95	Нет	
200414	Здание	595650с	0301345в	80	97	Нет	
200415	Здание	595646с	0301415в	92	109	Нет	
200416	Здание	595650с	0301426в	86	103	Нет	
200417	Труба	595710с	0301553в	36	53	Нет	
200418	Труба	595713с	0301544в	65	82	Нет	
200419	Труба	595717с	0301526в	64	81	Нет	
200420	Церковь	595706с	0301742в	66	83	Нет	
200421	Церковь	595647с	0301708в	61	78	Нет	
200422	Церковь	595645с	0301627в	63	80	Нет	
200423	Труба	595741с	0301656в	76	93	Нет	
200424	Церковь	595640с	0301700в	55	72	Нет	
200425	Флаг т.1 (проект развития территории)	595814с	0301251в	109	126	Нет	
200426	Флаг т.2 (проект развития территории)	595816с	0301249в	109	126	Нет	
200427	Флаг т.3 (проект развития территории)	595815с	0301246в	109	126	Нет	
200428	Флаг т.4 (проект развития территории)	595814с	0301246в	109	126	Нет	
200429	Флаг т.5 (проект развития территории)	595813с	0301249в	109	126	Нет	
200430	Труба	595748с	0301507в	38	55	Нет	(1)
200431	Труба	595743с	0301455в	93	110	Нет	
200432	Здание (антенна)	595754с	0301422в	30	47	Нет	
200433	Группа деревьев	595749с	0301450в	32	49	Нет	
200434	Группа деревьев	595746с	0301525в	40	57	Нет	
200435	Плавкран на стоянке	595736с	0301502в	59	76	Нет	
200436	Деревья (парк)	595807с	0301409в	22	39	Нет	
200437	Здание	600101с	0301410в	80	97	Нет	
200438	Здание	600600с	0301209в	63	80	Нет	
200439	Здание	595952с	0301138в	54	71	Нет	
200440	Здание	595949с	0301241в	91	108	Нет	
200441	Здание	595851с	0301238в	57	74	Нет	
200442	Здание	595612с	0301249в	59	76	Нет	

200001¹⁾, где

2 - район в радиусе 5 км от КТПП

00001 - номер препятствия



8. МИНИМУМЫ ПОСАДОЧНОЙ ПЛОЩАДКИ «Крестовский остров»

№ п.п.	Наименование элемента аэронавигационных данных (АНД)	Значение элемента АНД	Доказательная документация
1	2	3	4
8.1	Минимумы посадочной площадки для взлета		
8.1.1	Тип ВС	-	-
8.1.1.1	Ннго	-	-
8.1.1.2	Видимость с огнями ВПП день	-	-
8.1.1.3	Видимость с огнями ВПП ночь	-	-
8.1.1.4	Видимость без огней ВПП день	-	-
8.1.1.5	Видимость без огней ВПП ночь	-	-
8.2	Минимумы посадочной площадки для посадки	-	-
8.2.1	Тип ВС	-	-
8.2.1.1	РМС (ИЛС) Авт	-	-
8.2.1.2	РМС (ИЛС) Дир	-	-
8.2.1.3	РМС (ИЛС) ПСП	-	-
8.2.1.4	РСР/ОСП	-	-
8.2.1.5	РСР	-	-
8.2.1.6	ОСП	-	-
8.2.1.7	ОПРС	-	-
8.2.1.8	ОПРС обратного старта	-	-
8.2.1.9	ВЗП	-	-

Полеты на посадочную площадку «Крестовский остров» осуществляются по ПВП и минимумы посадочной площадки «Крестовский остров» для полетов ВС по ПВП днем и ночью определяются Правилами визуальных полетов в соответствии со статьями 3.33, 3.33.1, 3.33.2, 3.112 ФАП «Подготовка и выполнение полетов в гражданской авиации Российской Федерации».



**9. ФИЗИЧЕСКИЕ ХАРАКТЕРИСТИКИ ВПП
ПОСАДОЧНОЙ ПЛОЩАДКИ «Крестовский остров»**

№ п.п.	Наименования аэронавигационных данных (АНД)	Значение элемента АНД	Доказатель ная документа ция
1	2	3	4
9.1	Обозначение ВПП (TLOF)	H1	-
9.1.1	Класс ВПП	-	-
9.1.2	Длина ВПП (м)	-	-
9.1.3	Ширина ВПП (м)	-	-
9.1.4	Прочность искусственного покрытия ВПП (PCN)	-	-
9.1.5	Координаты порога ВПП ____ (широта, долгота в градусах, минутах, секундах)	-	-
9.1.6.	Абсолютная высота порога ВПП ____ (м)	-	-
9.1.7	Истинный азимут (пелен) ВПП ____ (в градусах)	-	-
9.1.8	Магнитный азимут (пелен) ВПП ____ (в градусах)	-	-
9.1.9	Тип посадочной площадки	На уровне поверхности	(2)
9.1.10	Координаты геометрического центра TLOF1 (широта, долгота в градусах, минутах, секундах)	595809с 0301317в	(1)
9.1.11	Длина зоны приземления и отрыва TLOF1 (м)	Круг диаметром 37,7 м	(2)
9.1.12	Ширина зоны приземления и отрыва TLOF1 (м)		(2)
9.1.13	Превышение (абсолютная высота) TLOF1 (м)	3	(1)
9.1.14	Уклон TLOF1	-	-
9.1.15	Тип поверхности TLOF1	Асфальтобетон	(10)
9.1.16	Несущая способность зоны TLOF (PCN).	PCN 13/R/A/X/T	(10)
9.1.17	Тип зоны конечного этапа захода на посадку и взлета (FATO1).	Необорудованная	(2)
9.1.18	Истинный пеленг FATO1	188°/008°	(1)
9.1.19	Длина FATO1 (м)	Круг диаметром 37,7 м	(2)
9.1.20	Ширина FATO1 (м).		(2)
9.1.21	Уклон FATO1	-	-
9.1.22	Тип поверхности FATO1	Асфальтобетон	(10)
9.1.23	Длина зоны безопасности (м)	Круг диаметром 62,8 м	(2)
9.1.24	Ширина зоны безопасности (м)		(2)
9.1.25	Тип поверхности зоны безопасности	Асфальтобетон	(10)
9.1.26	Длина полосы свободной от препятствий	-	-



9.2	Обозначение ВПП (TLOF)	H2	
9.2.1	Класс ВПП	-	-
9.2.2	Длина ВПП (м)	-	-
9.2.3	Ширина ВПП (м)	-	-
9.2.4	Прочность искусственного покрытия ВПП (PCN)	-	-
9.2.5	Координаты порога ВПП ____ (широта, долгота в градусах, минутах, секундах)	-	-
9.2.6.	Абсолютная высота порога ВПП ____ (м)	-	-
9.2.7	Истинный азимут (пелен) ВПП ____ (в градусах)	-	-
9.2.8	Магнитный азимут (пелен) ВПП ____ (в градусах)	-	-
9.2.9	Тип посадочной площадки	На уровне поверхности	(2)
9.2.10	Координаты геометрического центра TLOF2 (широта, долгота в градусах, минутах, секундах)	595809с 0301322в	(1)
9.2.11	Длина зоны приземления и отрыва TLOF2 (м)	Круг диаметром 37,7 м	(2)
9.2.12	Ширина зоны приземления и отрыва TLOF2 (м)		(2)
9.2.13	Превышение (абсолютная высота) TLOF1 (м)	3	(1)
	Уклон TLOF2	-	-
9.2.14	Тип поверхности TLOF2	Асфальтобетон	(10)
9.2.15	Несущая способность зоны TLOF2 (т.).	PCN 13/R/A/X/T	(10)
9.2.16	Тип зоны конечного этапа захода на посадку и взлета (FATO2).	Необорудованная	(2)
9.2.17	Истинный пеленг FATO2	188°/008°	(1)
9.2.18	Длина FATO2 (м)	Круг диаметром 37,7 м	(2)
9.2.19	Ширина FATO2 (м).		(2)
9.2.20	Уклон FATO2	-	-
9.2.21	Тип поверхности FATO2	Асфальтобетон	(10)
9.2.22	Длина зоны безопасности (м)	Круг диаметром 62,8 м	(2)
9.2.23	Ширина зоны безопасности (м)		(2)
9.2.24	Тип поверхности зоны безопасности	Асфальтобетон	(10)
9.2.25	Длина полосы свободной от препятствий	-	-



10. ОГНИ ПРИБЛИЖЕНИЯ И ОГНИ ПОСАДОЧНОЙ ПЛОЩАДКИ «Крестовский остров»

№ п.п.	Наименования аэронавигационных данных (АНД)	Значение элемента АНД	Доказате льная документ ация
1	2	3	4
10.1	Обозначение ВПП	Н	
10.1.1	Тип системы огней приближения	-	-
10.1.2	Протяженность системы огней приближения	-	-
10.1.3	Сила света системы огней приближения	-	-
10.1.4	Огни порога ВПП (входные)	-	-
10.1.5	Огни фланговых горизонтов зоны приземления	-	-
10.1.6	Система визуальной индикации глссады	-	-
10.1.7	Наклон глссады	-	-
10.1.8	Местоположение системы визуальной индикации глссады	-	-
10.1.9	Протяженность огней зоны приземления ВПП	-	-
10.1.10	Протяженность огней осевой линии ВПП	-	-
10.1.11	Сила света огней осевой линии ВПП	-	-
10.1.12	Интервалы установки огней осевой линии ВПП	-	-
10.1.13	Цвет огней осевой линии ВПП	-	-
10.1.14	Протяженность посадочных (боковых) огней ВПП.	-	-
10.1.15	Интервалы установки посадочных (боковых) огней ВПП.	-	-
10.1.16	Сила света посадочных (боковых) огней ВПП.	-	-
10.1.17	Цвет посадочных (боковых) огней ВПП.	-	-
10.1.18	Цвет ограничительных огней ВПП	-	-
10.1.19	Огни фланговых горизонтов зоны торможения	-	-
10.1.20	Огни зоны FATO	-	-
10.1.20.1	Интервалы установки огней зоны FATO	-	-
10.1.20.2	Сила света огней зоны FATO	-	-
10.1.20.3	Цвет огней зоны FATO	-	-
10.1.21	Огни зоны TLOF		-
10.1.21.1	Интервалы установки огней зоны TLOF1 и TLOF2	5 м	(2)
10.1.21.2	Сила света огней зоны TLOF1 и TLOF2	ОМИ	
10.1.21.3	Цвет огней зоны TLOF1 и TLOF2	Зеленый	
10.1.22	Цвет вертодромного импульсного маяка	-	



11. ОРГАНИЗАЦИЯ ВЫПОЛНЕНИЯ ПОЛЕТОВ НА ПОСАДОЧНОЙ ПЛОЩАДКЕ «Крестовский остров»

№ п.п.	Наименования аэронавигационных данных (АНД)	Значение элемента АНД	Доказательная документация
1	2	3	4
11.1.	Границы района посадочной площадки	У посадочной площадки своего района посадочной площадки нет.	(3)
11.1.1	Координаты точек боковых границ	-	-
11.1.2	Обозначение точки	-	-
11.1.3	Координаты точки (широта, долгота в градусах, минутах, секундах)	-	-
11.2	Нижняя граница (м)	-	-
11.3	Верхняя граница (м)	-	-
11.4	Класс воздушного пространства в районе посадочной площадки	«G» от земли до 300 AMSL	(3)
11.4	Наименование маршрута (при наличии)	-	
11.4.1	Последовательность точек пути маршрута	-	
11.5	Высота перехода (м) (абсолютное значение)	903	-
11.6	Высота перехода (м) (относительное значение)	(900)	-
11.7	Дополнительная информация, необходимая для организации выполнения полетов на посадочной площадке.	Полеты осуществляются в соответствии с «Рекомендациями по ИВП в зоне ограничения ULR1 над городом Санкт-Петербургом». Для выполнения полетов на/с посадочную площадку необходимо подавать план полетов в органы ЕС ОрВД и получить от них разрешение на ИВП.	



12. ЗАПРЕТНЫЕ ЗОНЫ, ЗОНЫ ОГРАНИЧЕНИЯ ПОЛЕТОВ, ПОСТОЯННЫЕ ОПАСНЫЕ ЗОНЫ, СПЕЦИАЛЬНЫЕ ЗОНЫ

№ п.п.	Наименования аэронавигационных данных (АНД)	Значение элемента АНД	Доказат ельная докумен тация
1	2	3	4
Посадочная площадка «Крестовский остров» находится в районе зоны ограничения полетов ULR1.			
12.1	Наименование зоны	Зона ограничения полетов	(7)
12.1.1	Обозначение зоны	ULR1	
12.1.2	Координаты боковых границ или центра зоны (широта, долгота в градусах, минутах и секундах)	600407с 0302241в, 600324с 0302306в, 600206с 0302654в, 595918с 0303006в, 595812с 0303042в, 595330с 0302942в, 595154с 0303100в, 595130с 0302936в, 595121с 0302929в, 595253с 0301158в, 600342с 0300900в, 600407с 0302241в	
12.1.3	Верхняя граница	До эшелона 3050.	
12.1.4	Нижняя граница	От земли.	
12.1.5	Время действия	Круглосуточно.	
12.1.6	Примечание	<p>Не распространяется на воздушные суда, осуществляющие полеты: на высоте не ниже 900 м с/на аэродромы: Пулково, Пушкин, Горелово, Левашово по установленным маршрутам входа (выхода) на воздушные трассы (стандартным маршрутам вылета, прилета, схемам захода на посадку), а также по траекториям, задаваемым органом обслуживания воздушного движения (далее - орган ОВД) методом векторения; по местным воздушным линиям.</p> <p>Полеты в пределах зоны ограничений производятся с соблюдением «Рекомендаций по ИВП в зоне ограничений ULR1 над г.Санкт-Петербургом».</p>	

ULR 10 9
11



**13. ДАННЫЕ СРЕДСТВ СВЯЗИ
ПОСАДОЧНОЙ ПЛОЩАДКИ «Крестовский остров»**

№ п.п.	Наименования аэронавигационных данных (АНД)	Значение элемента АНД	Доказатель- ная документац ия
<p align="center">На посадочной площадке «Крестовский остров» своих средств связи нет. На посадочной площадке «Крестовский остров» ОВД осуществляется Санкт-Петербургским МДП.</p>			
1	2	3	4
13.1	Обозначение службы	МДП Санкт-Петербург	-
13.1.1	Позывной	Петербург-район	
13.1.2	Частота Mhz	132,0 (126,0 рез.))	
13.1.3	Часы работы (UTC) ¹⁾	Круглосуточно	
13.1.4	Примечание	-	

¹⁾ UTC – всемирное координированное время.



**14. РАДИОНАВИГАЦИОННЫЕ СРЕДСТВА И СРЕДСТВА ПОСАДКИ
ПОСАДОЧНОЙ ПЛОЩАДКИ «Крестовский остров»**

№ п.п.	Наименования аэронавигационных данных (АНД)	Значение элемента АНД	Доказатель- ная документац ия
РНС и средства посадки на посадочной площадке отсутствуют.			
1	2	3	4
14.1	Тип и категория средства	-	-
14.1.1	Магнитное склонение антенны	-	-
14.1.2	Позывной	-	-
14.1.3	Частота	-	-
14.1.4	Магнитное склонение станции	-	-
14.1.5	Координаты места установки антенны (широта, долгота в градусах, минутах, секундах и сотых долях секунды)	-	-
14.1.6	Часы работы (UTC)	-	-
14.1.7	Примечание	-	-



15. ПЕРЕЧЕНЬ КАРТ (СХЕМ) ПОСАДОЧНОЙ ПЛОЩАДКИ

- 2-1. Карта посадочной площадки (кроки).
- 2-2. Карта наземного движения (огни и знаки руления).
- 2-3, 2-3.1., 2-3.2. Карты препятствий в R=5 км от контрольной точки посадочной площадки.
- 2-4. Карта маршрутов вылета.
- 2-5. Карта маршрутов прибытия.
- 2-6. Карта захода на посадку по приборам.
- 2-7, 2-7.1. Карты захода на посадку по ПВП.
- 2-8. Схема концентрации и перелета птиц в окрестностях посадочной площадки.
- 2-9. Схема расположения радиотехнического и метеорологического оборудования на посадочной площадке.
- 2-10. Схема продольного профиля оси ВПП посадочной площадки.
- 2-11. Схема выполнения маневра для внеочередного захода на посадку или ухода на запасной аэродром.



16. ПЕРЕЧЕНЬ ДОКАЗАТЕЛЬНОЙ ДОКУМЕНТАЦИИ

1. Технический отчет по выявлению геодезических работ по съемке высотных препятствий в системе координат ПЗ-90.11 в радиусе 5 км от КТПП, утв. 21.10 2016 г.

2. Акт обследования посадочной площадки «**Крестовский остров**» на соответствие требованиям ФАП «Требования к посадочным площадкам, расположенным на участке земли или акватории», утвержденными приказом Минтранса от 04.03.2011 г. №69.

3. Приказ Минтранса России №64 от 15.03.2016 года «Об утверждении границ зон и районов ЕС ОрВД РФ, границ районов аэродромов, аэроузлов, вертодромов, границ классов воздушного пространства».

4. Приказ Минтранса России №250 от 16.09.2014 года «Об установлении постоянных опасных зон».

5. Приказ Минтранса России №48 от 09.03.2016 года «Об установлении запретных зон».

6. Приказ Минтранса России №274 от 16.09.2015 года «Об утверждении маршрутов обслуживания воздушного движения».

7. Приказ Минтранса России №47 от 09.03.2016 года «Об установлении зон ограничения полетов».

8. Топокарта изд. Генштаба. Масштаб 1 : 500 000, 1989 года выпуска.

9. Инструкция по производству полетов в районе аэродрома Пулково.

10. Расчет классификационного числа покрытия (PCN).



2.1 ПРИЛОЖЕНИЯ



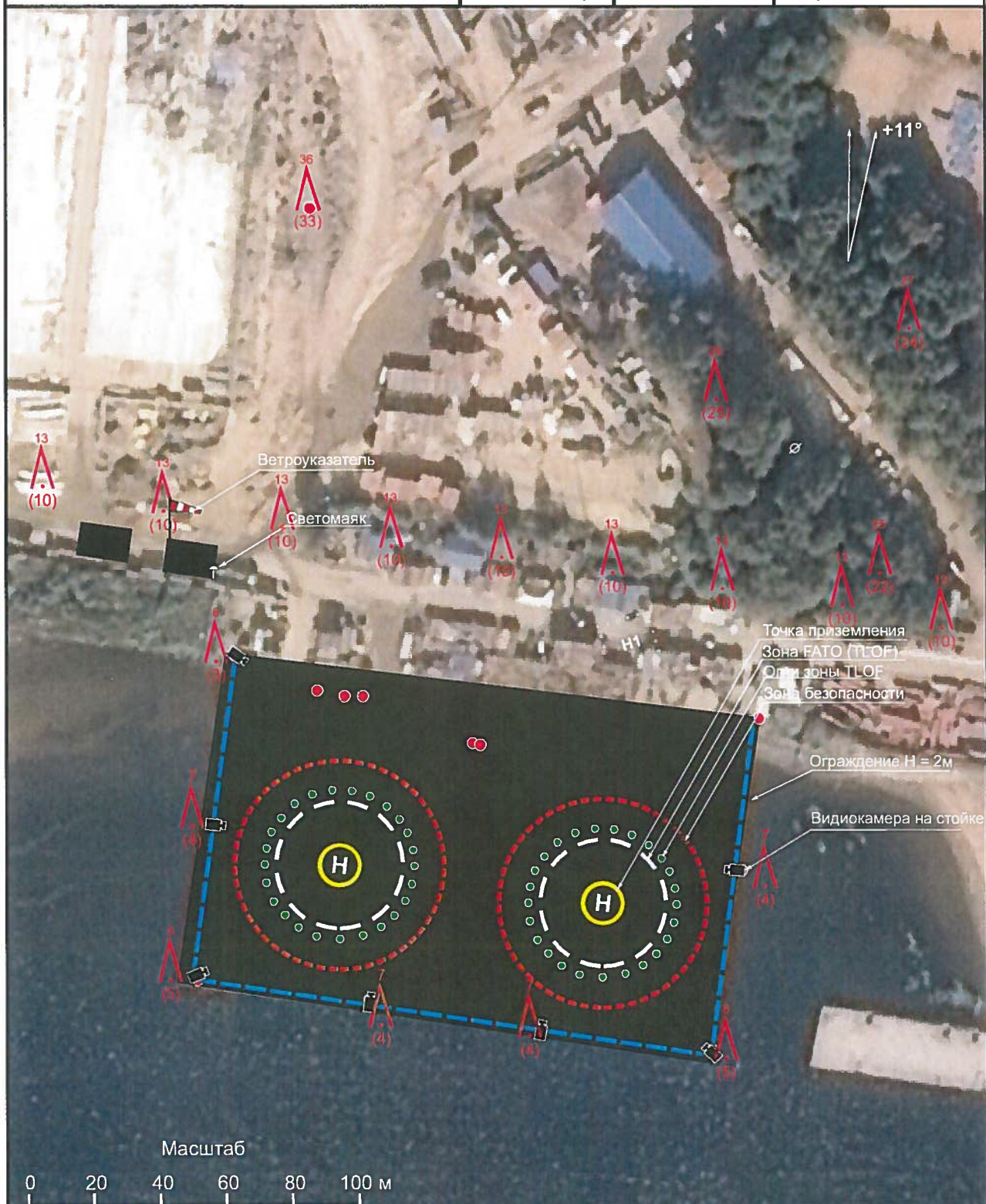
РЕГИСТРАЦИЯ СВЕРОК (ПРОВЕРОК) АНПП

[illegible]



Нпп 3 м

Высоты - метры;	Расстояния - км;	Координаты - ПЗ-90.02
-----------------	------------------	-----------------------



Обозначение TLOF	Координаты TLOF	Превышение TLOF	Грузонапряженность	Размеры TLOF
H1	595809с, 0301317в	3 м	13,5т (PCN 13R/A/X/T)	Круг диаметром 37,7м
H2	595809с, 0301322в	3 м	13,5т (PCN 13R/A/X/T)	Круг диаметром 37,8м



САНКТ-ПЕТЕРБУРГ
«Крестовский остров»

**Карта
посадочной площадки**

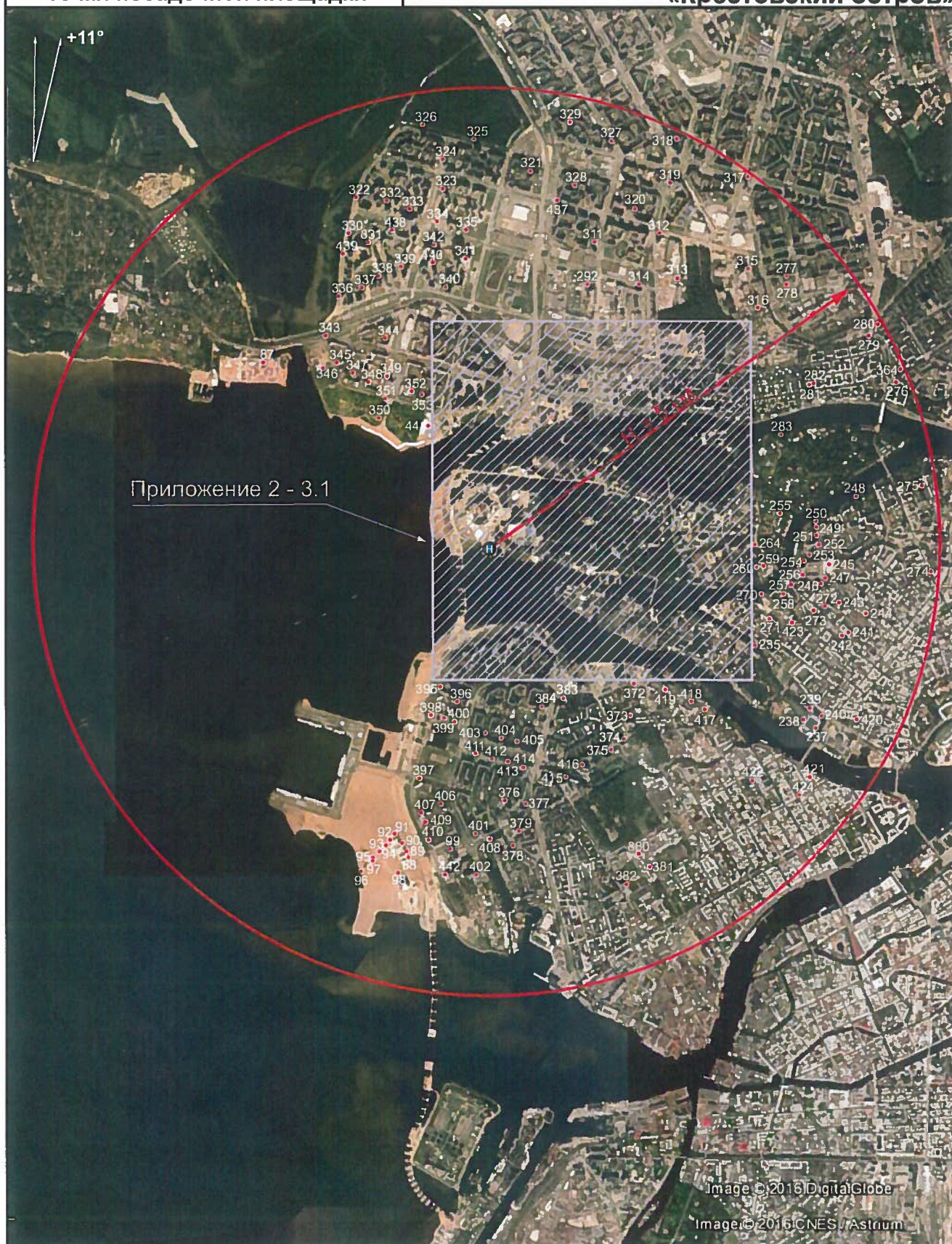
На посадочной площадке
МС и РД отсутствуют, огни и знаки руления
не установлены



Карта препятствий
в радиусе 5 км от контрольной
точки посадочной площадки

САНКТ-ПЕТЕРБУРГ

«Крестовский остров»

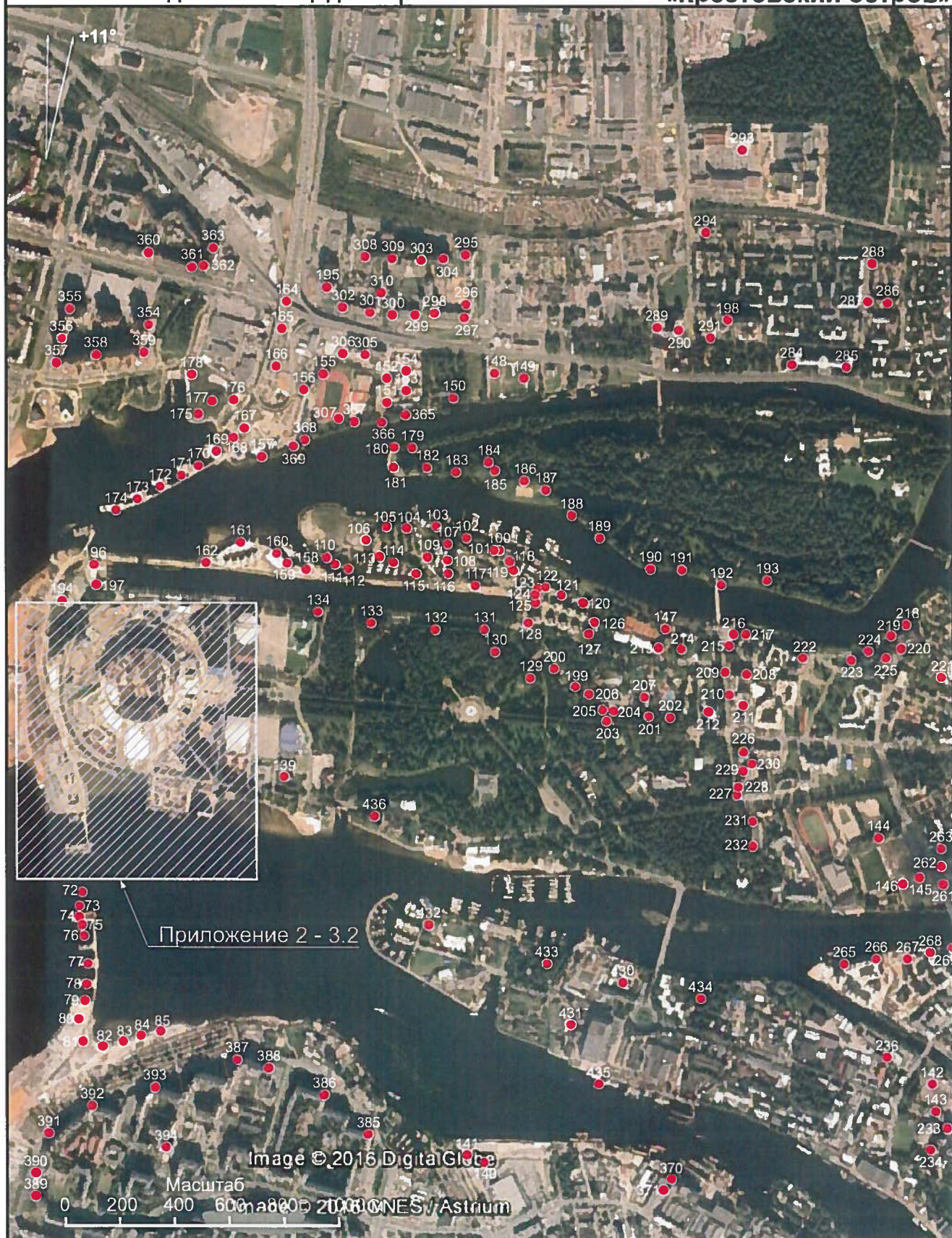




Карта препятствий
в радиусе 5 км от контрольной
точки посадочной площадки

САНКТ-ПЕТЕРБУРГ

«Крестовский остров»





Карта препятствий
в радиусе 5 км от контрольной
точки посадочной площадки

САНКТ-ПЕТЕРБУРГ

«Крестовский остров»





САНКТ-ПЕТЕРБУРГ «Крестовский остров»

Карта
маршрутов вылета

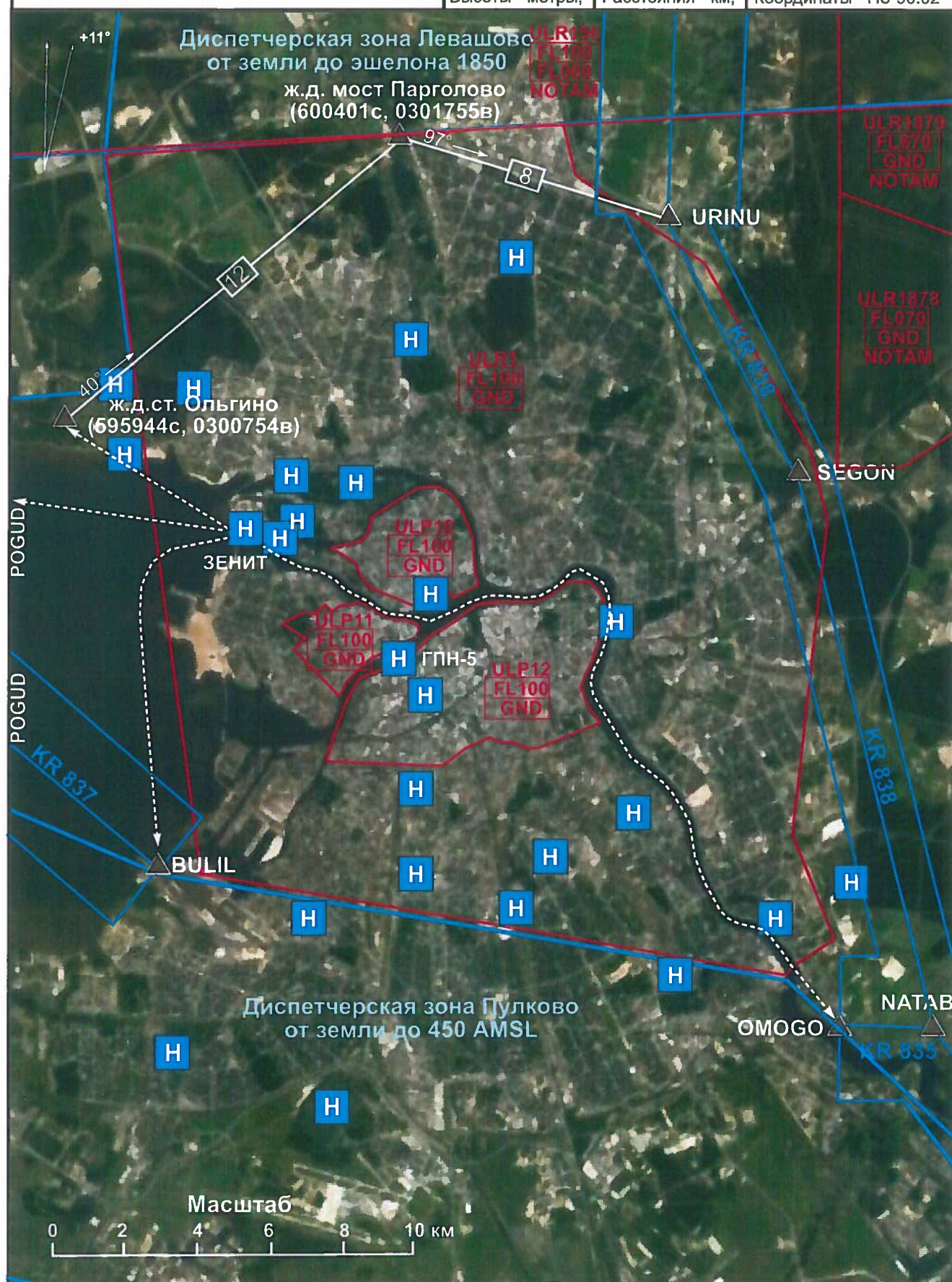
Петербург-район 132.0 (126.0 рез.)

Нпп 3 м

Высоты - метры;

Расстояния - км;

Координаты - ПЗ-90.02





Нпл 3 м



**Карта
захода на посадку по приборам**

САНКТ-ПЕТЕРБУРГ

«Крестовский остров»

Высоты - метры;

Расстояния - км;

Координаты - ПЗ-90.02

**Схемы
захода на посадку по приборам не разрабатывались**



САНКТ-ПЕТЕРБУРГ «Крестовский остров»

Карта
захода на посадку по ПВП
МКПос = 276°

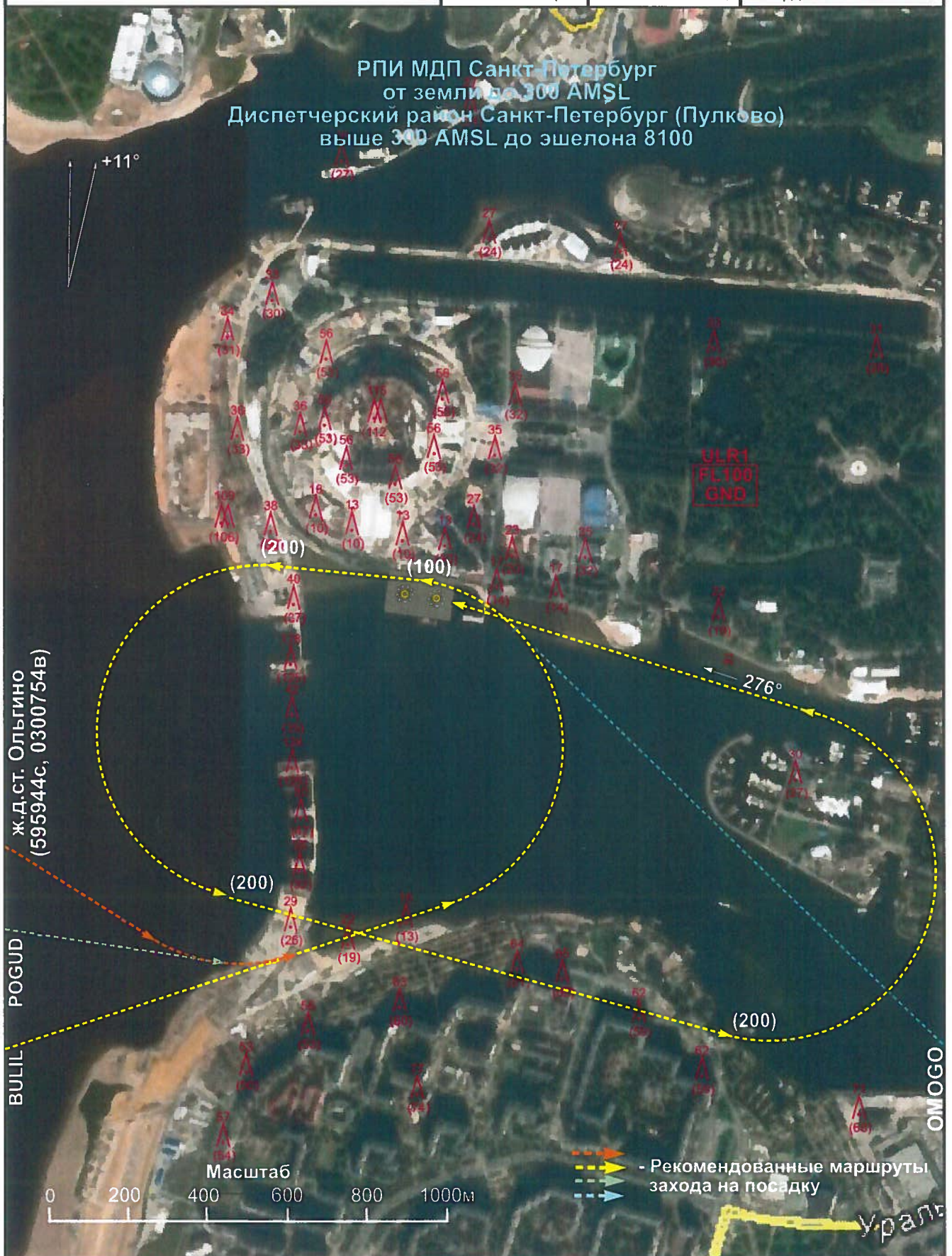
Петербург-район 132.0 (126.0 рез.)

Нпп 3

Высоты - метры;

Расстояния - км;

Координаты - ПЗ-90.02





САНКТ-ПЕТЕРБУРГ «Крестовский остров»

Карта
захода на посадку по ПВП
МКпос = 357°

Петербург-район 132.0 (126.0 рез.)

Нпл 3

Высоты - метры; Расстояния - км; Координаты - ПЗ-90.02

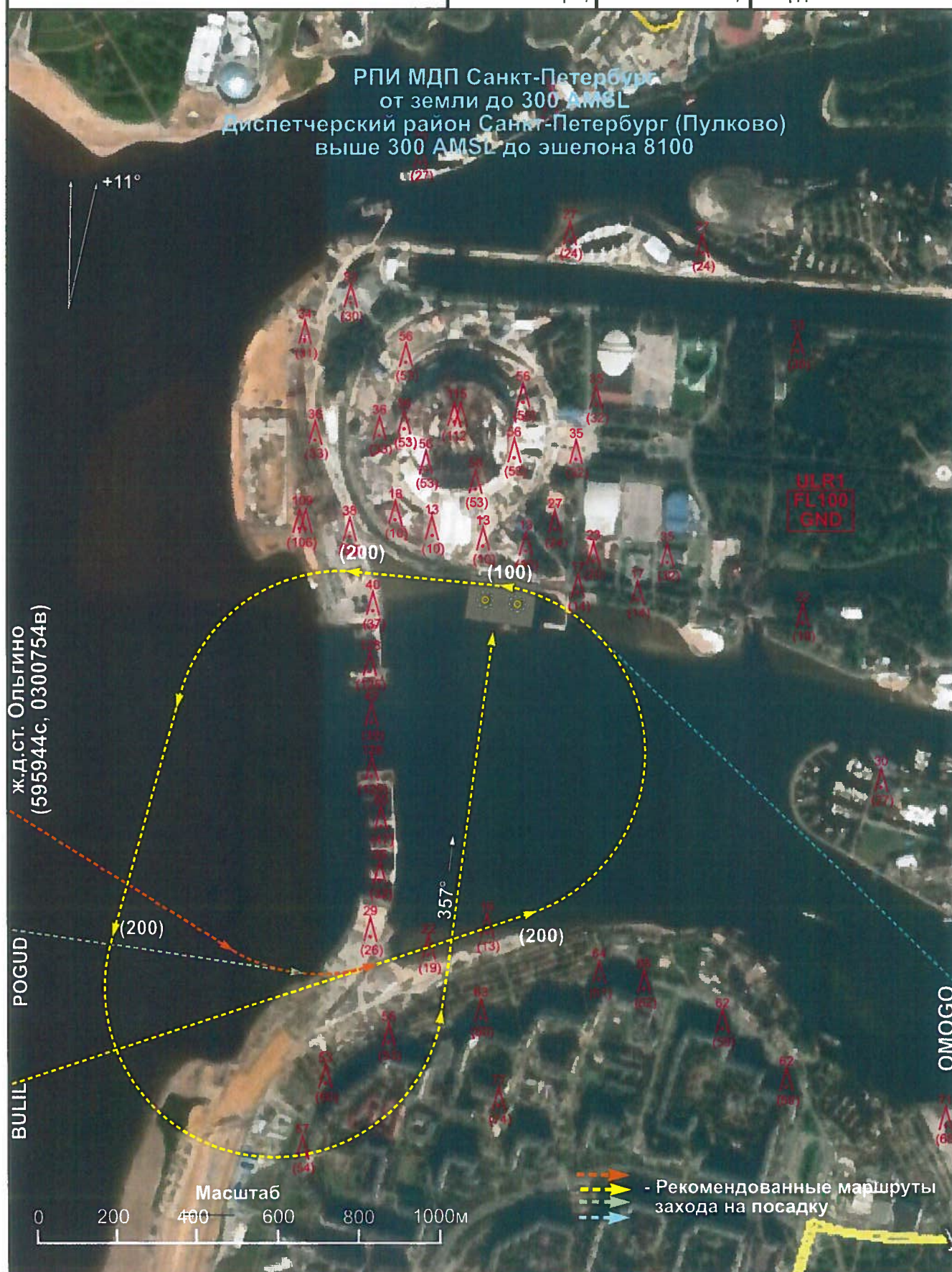




Схема
концентрации и перелета птиц
в окрестностях посадочной площадки

САНКТ-ПЕТЕРБУРГ
«Крестовский остров»

Наблюдения за концентрацией
и перелетом птиц в окрестностях посадочной площадки
не производились



Схема
размещения радиотехнического
и метеорологического оборудования

САНКТ-ПЕТЕРБУРГ
«Крестовский остров»

На посадочной площадке
радиотехническое и метеорологическое оборудование
не установлено



**Схема
продольного профиля оси ВПП
посадочной площадки**

**САНКТ-ПЕТЕРБУРГ
«Крестовский остров»**

Высоты - метры;	Расстояния - км;	Координаты - ПЗ-90.02
-----------------	------------------	-----------------------

**Съемка
продольного профиля оси ВПП
посадочной площадки
не производилась**



3.1. СПРАВОЧНАЯ ИНФОРМАЦИЯ



**Схема
выполнения маневра для
внеочередного захода на посадку
или ухода на запасной аэродром**

**САНКТ-ПЕТЕРБУРГ
«Крестовский остров»**

Высоты - метры;	Расстояния - км;	Координаты - Г3-90.02
-----------------	------------------	-----------------------

**Схема не разработана
ввиду отсутствия зон ожидания в районе
посадочной площадки**

